

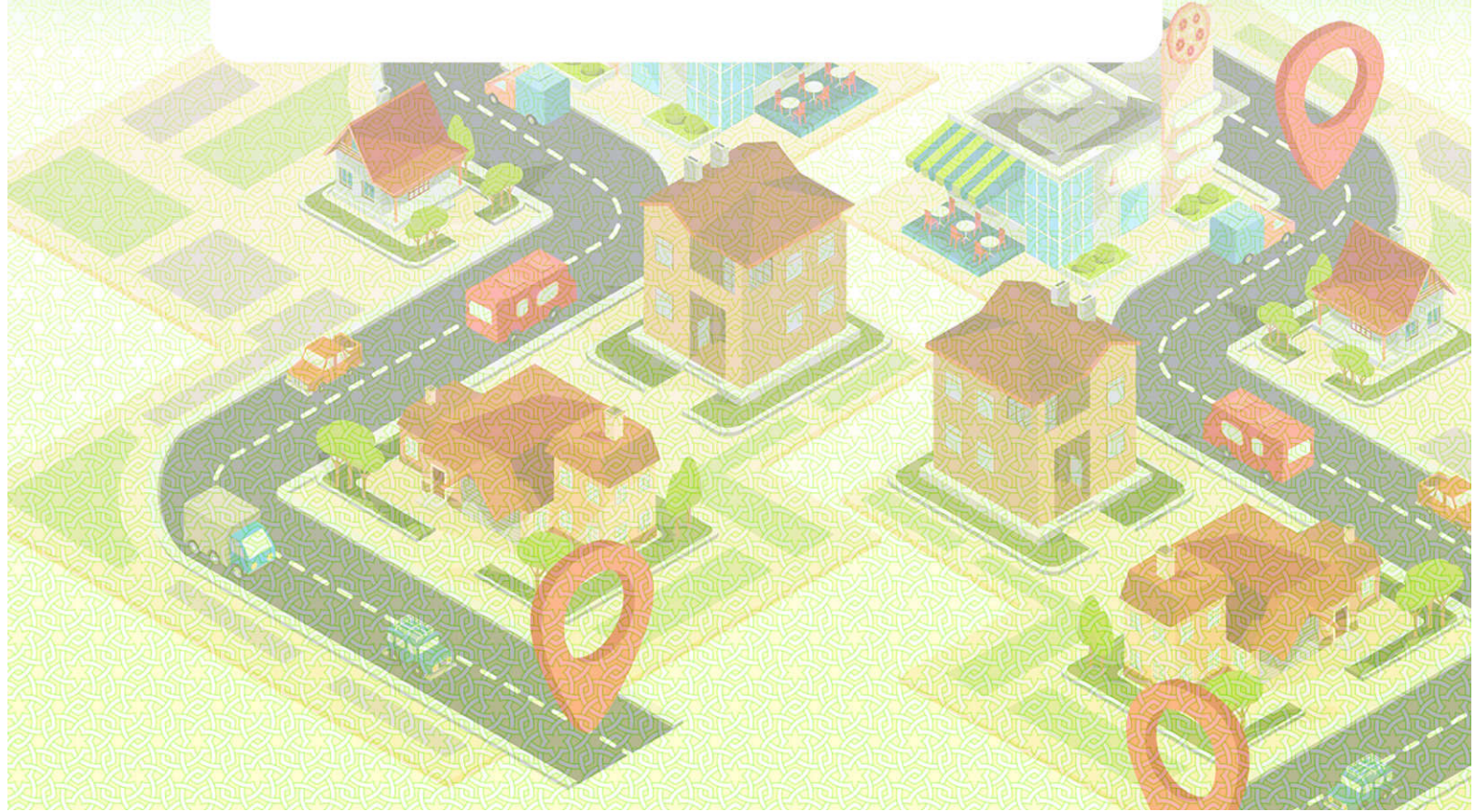
واژه‌ها و اصطلاحات

آدرس، میدان، بلوار، محله، مقابل، جنب، انتهای، ابتدای، بین، صنایع دستی، سفال و سرامیک، تابلو فرش، پایانه مسافربری، کلابتری، آرامگاه، فرودگاه

اهداف درس

انتظار می‌رود زبان آموز پس از خواندن این درس:

۱. با نحوه آدرس دادن آشنا شود.
۲. با مفهوم واژه‌های مربوط به جهت آشنا شود و بتواند به درستی از آنها استفاده کند.
۳. بتواند آدرس مکان‌های مختلف را از روی نقشه پیدا کند.
۴. با عبارت مربوط به هر یک از اماکن شهر آشنا شود.
۵. بتواند آدرس مکان‌های متفاوت در شهر خود را بنویسد.
۶. بتواند متن درس را در کلاس بخواند.



آدرس

صنایع دستی



تابلوفرش



سفال و سرامیک



پشتی



فرش



میدان



بلوار



خیابان



کوچه

با توجه به نقشه زیر، جاهای خالی را با واژه مناسب پر کنید.

مقابل (روبروی) / جنب (کنار) / انتهای / ابتدای / سمت راست / سمت چپ / بین

داروخانه

بیمارستان

رستوران

چپ

خیابان شهید مهدی اسلامی



بانک

مدرسه

پارک

مسجد

راست

اینجا خیابان شهید مهدی اسلامی است. در خیابان یک رستوران، یک بیمارستان و یک داروخانه وجود دارد. داروخانه بیمارستان است؛ اما رستوران کنار بیمارستان نیست و در خیابان است. در خیابان یک مسجد، یک پارک، یک مدرسه و یک بانک وجود دارد.
بانک خیابان است و مدرسه و پارک بیمارستان و داروخانه هستند. مدرسه روبروی داروخانه و پارک روبروی بیمارستان است. در کنار پارک یک مسجد هم هست؛ یعنی پارک مدرسه و مسجد است.

شماره تلفن‌های ضروری هتل:

پذیرش: ۱۱۱

رستوران: ۱۱۲

کافی شاپ: ۱۱۳

به هتل باباطاهر خوش آمدید!
ما همیشه در کنار شما هستیم.

● نشانی / آدرس نزدیک‌ترین مکان‌ها به همدان

فرودگاه همدان

بلوار بسیج، میدان بسیج،
فرودگاه بین‌المللی همدان



پایانه مسافربری

همدان، میدان بوعلی سینا،
پایانه مسافربری بزرگ همدان



شاهزاده حسین

ابتدای خیابان شهدای همدان



گنج‌نامه همدان

میدان گنج‌نامه، ۵ کیلومتری
شهر همدان و کوه‌های الوند



دریاچه و سد اکباتان

همدان، ۱۱ کیلومتری جنوب
شرقی شهر همدان



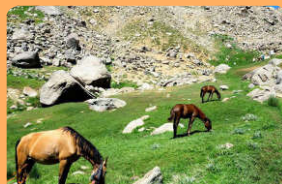
آرامگاه ابوعلی سینا

مرکز شهر همدان



دشت میشان

همدان، دامنه کوه الوند



غار علیصدر

همدان، ۷۵ کیلومتری
شمال غربی شهر همدان



حمام تاریخی قلعه

همدان، خیابان شریعتی،
کوچه مهر



بازار سنتی همدان

همدان، خیابان‌های باباطاهر،
اکباتان و شهدا



تکلیف: با توجه به متن، آدرس مکان‌های زیر را در نقشه پیدا کنید.



فروشگاه سفال



همدان، آرامگاه باباطاهر،
جنب هتل باباطاهر

تاکسی تلفنی باباطاهر



همدان، میدان عین قضات
همدانی، خیابان معصومی

رستوران سنتی



همدان، بلوار فلسطین، بعد از
اداره استاندارد

سینما کانون



همدان، بلوار نیروی انتظامی،
نزدیک مسجد جامع ابراهیم

مثال: فروشگاه سفال الف

۱. تاکسی تلفنی
۲. رستوران سنتی
۳. سینما کانون
۴. بیمارستان بوعلی
۵. بانک ملی
۶. کلاتری ۱۳
۷. داروخانه شبانه‌روزی

داروخانه شبانه‌روزی



همدان، میدان امام خمینی،
ابتدای خیابان شهدا

کلاتری ۱۳



همدان، میدان عین قضات
همدانی، بلوار علویان

بانک ملی



همدان، میدان بوعلی سینا،
خیابان بوعلی سینا

بیمارستان بوعلی



همدان، خیابان مهدیه،
جنب پارک مردم

! بیاموزیم: آدرس دادن در ایران

آدرس: نام کشور، نام شهر، نام خیابان، نام کوچه، نام ساختمان، طبقه...، پلاک...

مثال: آدرس آقای علی محمدی: ایران، اصفهان، خیابان سعدی، کوچه نادری، ساختمان فردوس، طبقه پنجم، پلاک ۲۴.

! تمرین: در شهر شما کدام یک از مکان‌های زیر وجود دارد؟ علامت بزنید.

مدرسه	<input type="checkbox"/>	آرامگاه	<input type="checkbox"/>
مسجد	<input type="checkbox"/>	بیمارستان	<input type="checkbox"/>
داروخانه	<input type="checkbox"/>	رستوران	<input type="checkbox"/>
رستوران سنتی	<input type="checkbox"/>	سینما	<input type="checkbox"/>
فرودگاه	<input type="checkbox"/>	پایانه مسافربری	<input type="checkbox"/>
کلانتری	<input type="checkbox"/>	بانک	<input type="checkbox"/>

! تمرین: آدرس پنج محلی را که در فهرست بالا علامت زده‌اید، در زیر بنویسید.

۱.

آدرس:

۲.

آدرس:

۳.

آدرس:

۴.

آدرس:

۵.

آدرس:



متن درس را با صدای بلند بخوانید.

خود آزمایی

۱. آدرس‌های مکان‌های زیر را با توجه به کشور خود بنویسید.

آدرس	مکان
	داروخانه
	سینما
	پارک
	مسجد

۲. با واژه‌های جدید درس، جمله بنویسید.

-
-
-
-
-
-
-
-
-
-



پسری در خیابان پیرمردی را دید. به او گفت: «آقا چرا ناراحت هستی؟»

پیرمرد گفت: دندانم خیلی درد می‌کند، باید آن را بکشم.

آن پسر گفت: «این که ناراحتی ندارد، شما را جایی می‌برم که دندان‌ت را بکشند.»

بعد دست پیرمرد را گرفت و به طرف مغازه رفت و به مغازه‌دار گفت:

«حسن آقا، شما که ترازو دارید، لطفاً کنید دندان این آقا را بکشید، دندانش خیلی درد می‌کند.»